

# SALUS<sup>®</sup> CONTROLS

Model: RT310 (žičani termostat)  
RT310TX (bežični termostat)  
RT310RF (bežični termostat i prijemnik)



Skraćeno uputstvo za upotrebu

## RT310 i RT310RF skraćeno uputstvo za upotrebu

### Uvod:

Uređaji RT310 regulišu temperaturu preko uključivanja i isključivanja tako da se dobije potrebna temperatura. Serija RT310 obuhvata sledeće proizvode:

- RT310 za žičanu vezu
- RT310RF (RT310TX + RXRT510) za bežičnu vezu
- RT310TX za bežičnu vezu korišćenjem prijemnika 5 x 5
- RXRT510 za bežičnu vezu korišćenjem transmitera 5 x 5

Puna verzija uputstva na engleskom jeziku u PDF formatu nalazi se na sajtu: [www.salus-controls.eu](http://www.salus-controls.eu)

### Kompatibilnost proizvoda:

Direktive EU: 2014/30/EU, 2014/35/EU, 2014/53/EU i 2011/65/EU.  
Pune informacije dostupne na Web stranici [www.saluslegal.com](http://www.saluslegal.com)

### Bezbednost:

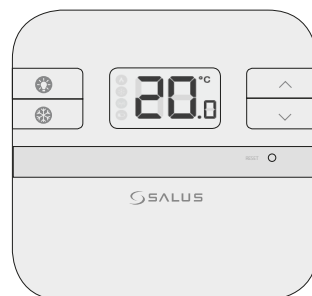
Koristite u skladu sa nacionalnim propisima i propisima EU. Koristite aparat u skladu sa njegovom namenskom upotrebom i držite ga na suvom mestu. Proizvod samo za unutrašnju upotrebu. Instalaciju mora izvršiti kvalifikovano lice u skladu sa nacionalnim i EU pravilima.



Pre instaliranja ili rada na električnoj opremi, obavezno isključite 230VAC 50Hz napajanje.

## Instalacija

### Termostat RT310

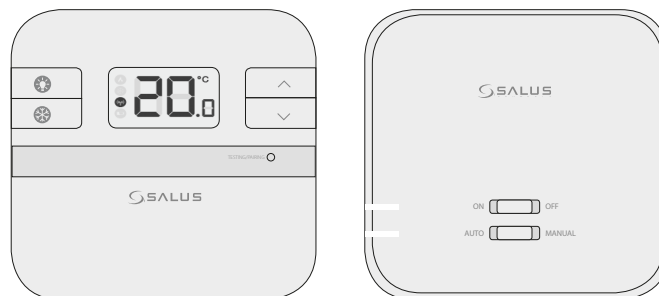


Ubaci baterije i uključi napajanje prijemnika

Konektor	Opis	Zadnja ploča
1 (COM)	Zajednički terminal strujnog kruga	
2 (NC)	Zatvoreni krug	
3 (NO)	Otvoreni krug	

RT310RF (RT310TX + RXRT510) termostat i prijemnik

U slučaju RT310RF proces uparivanja izvršen je fabrički.



Ubacite baterije i uključite prijemnik, a zatim prebacite prijemnik na ON.

Konektor	Opis	Konektor u prijemniku
NO	Konektor releja	
COM	Zajednički konektor releja	
L	Napajanje 230V AC	
N	Nulti vod	

**NAPOMENA!** Terminali NO/COM su bez napona.

## Podšavanje prekidača DIP

DIP prekidači su smešteni na zadnjoj strani termostata. Služe za promenu histereze sa vrednošću +/-0.5°C na +/-0.25°C.

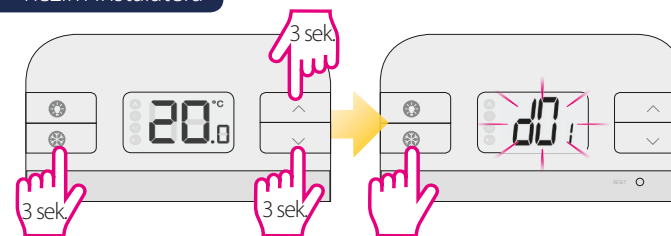
**NAPOMENA:** Prekidač DIP broj 1 je isključen (nema funkciju).



## Funkcije tastera

Taster	Funkcija
	Uključi pozadinsko osvetljenje ekrana
	Uklj./isključi režim protiv smrzavanja
	Taster GORE
	Taster DOLE
	RT310TX 1. Pritisnite jednom za ulaz/izlaz u test mod. 2. Držati 3 sekunde za ulaz/izlaz u režim uparivanja RT310 Pritisnite da se vratite na fabričko podešavanje
	Držati 3 sekunde za ulazak u režim instalatera

## Režim instalatera



Držati zajedno tastere 3 sekunde

dxx	Funkcija	Parametar	Opis	Fabričko podeš.
d01	Tačnost pokazivanja temperature	0.1°C ili 0.5°C	Podešavanje tačnosti prikaza temperature	0.5°C
d02	Korekcija temperature	+/-3.0°C	Kalibracija temperature termostata	0.0°C
d03	Temp. zašt. od smrzavanja	5.0°C-17.0°C	Podešavanje režima protiv smrzavanja	5.0°C

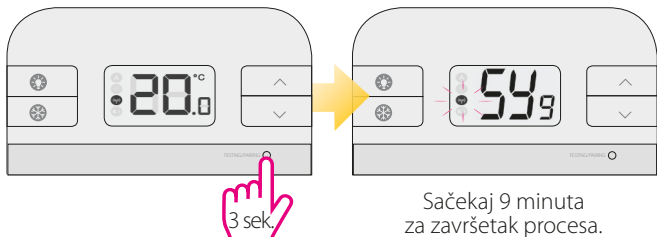
## Uparivanje RT310TX sa prijemnikom

U slučaju RT310RF proces uparivanja je fabrički izvršen.



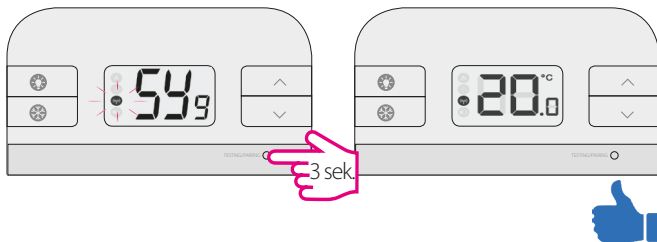
Ako ste kupili RT310TX i RXRT510 samostalno morate upariti uređaj. Proverite da li je prijemnik/kontroler kotla podešen na AUTO.

### Početak procesa uparivanja:

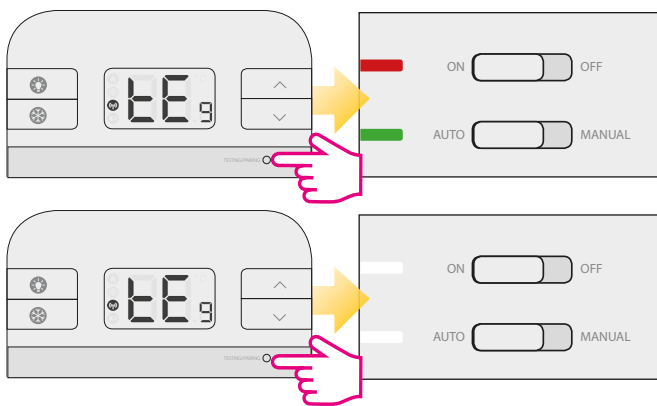


Sačekaj 9 minuta za završetak procesa.

### Završetak procesa uparivanja:



### Proveravanje veze:



Ako nameravate uparivati RXRT510 ili RT310TX sa drugim uređajima koji rade u području 5x5, molimo da se upoznate sa uputstvom prijemnika. Uputstvo je dostupno na: [www.salus-controls.eu](http://www.salus-controls.eu)

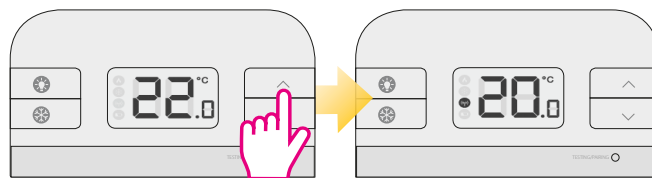
**AUTO** - Prijemnik se uključuje i isključuje automatski preko regulatora.

**Manual** - Izlaz prijemnika je kontrolisano preko gornjeg prekidača u prijemniku.

**ON** - Uključuje izvor toplote kad je gornji prekidač u položaju Manual.

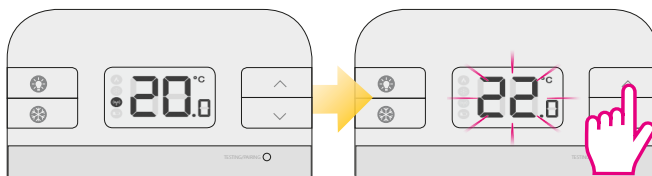
**OFF** - Isključuje izvor toplote kad je gornji prekidač u položaju Manual.

## Prikaz podešene (željene) temperature



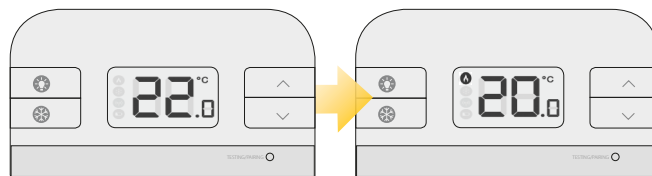
## Promena željene temperature

Promenom željene temperature, trajno se menja postojeća željena temperatura.



Trenutna temperatura

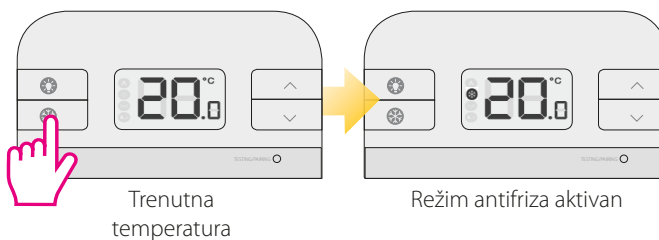
Pritisnite taster GORE ili DOLE da biste podesili željenu temperaturu.



Nakon podešavanja temp. sačekaj 2 sekunde

Termostat će se vratiti na trenutni prikaz temperature kada se podešavanja završe.

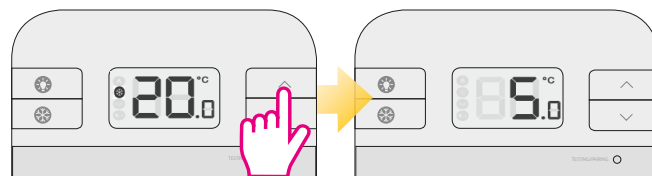
## Uključivanje režima protiv smrzavanja



Trenutna temperatura

Režim antifrizna aktivan

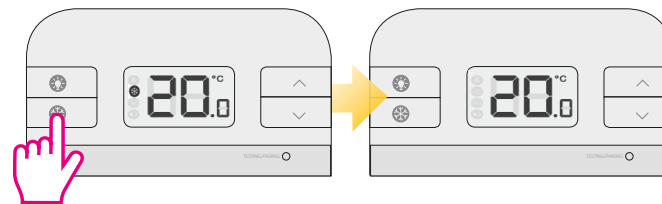
Možeš proveriti temperaturu režima protiv smrzavanja pritiskom na taster GORE ili DOLE kada je režim aktivan. Režim protiv smrzavanja je moguće isključiti samo u instalaterskom režimu.



Pritisnite taster GORE ili DOLE

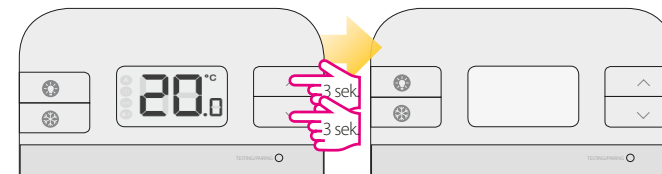
Temperatura režima protiv smrzavanja

## Isključivanje režima protiv smrzavanja

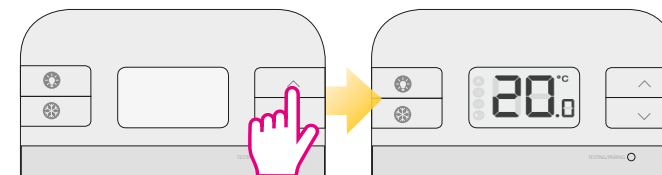


## Režim mirovanja ON

Kada je aktivan režim mirovanja, sve funkcije termostata su pauzirane.



## Režim mirovanja OFF



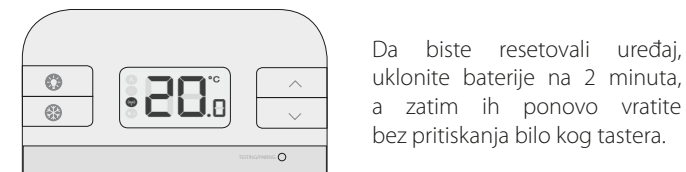
Pritisni bilo koji taster za isključivanje režima mirovanja.

## Resetovanje funkcije RT310



Pritisni RESET (možeš koristiti spajalicu), termostat se resetuje i uključuje automatski.

## Resetovanje funkcije RT310TX



Da biste resetovali uređaj, uklonite baterije na 2 minuta, a zatim ih ponovo vratite bez pritiskanja bilo kog tastera.

Kada se baterija zamenjuje, uređaj koristi unutrašnju memoriju koja čuva vaša podešavanja. Imate 30 sekundi da zamenite baterije pre nego što se podešavanja izgube.